



ФОП ДОВБИШ ЄВГЕН ВАЛЕРІЙОВИЧ

РНОКПП 2819208174

+38(067)-484-77-01



Реєстраційний номер ТІ01:5119-8612-5865-1455

Інвентаризаційна справа №6117-02/22

ТЕХНІЧНИЙ ПАСПОРТ

комплекс будівель та споруд громадського призначення

Адреса об'єкта

Одеська обл., Одеський район, Авангардівська територіальна громада, смт Авангард (станом на 01.01.2021), вулиця Добрянського, б. 26а

Замовник технічної інвентаризації або уповноважена ним особа

Прізвище, ім'я, по батькові фізичної особи або найменування юридичної особи	ЄДРПОУ/ РНОКПП	Розмір частки власності (на вимогу)
АВАНГАРДІВСЬКА СЕЛИЩНА РАДА ОДЕСЬКОГО РАЙОНУ ОДЕСЬКОЇ ОБЛАСТІ - ініціатор	23211248	

Паспорт виготовлено станом на «27» липня 2022 року

(дата проведення технічної інвентаризації)

Відповідальна особа

Виконавець
несертифікований

Довбиш Євген Валерійович

(посада)

(ПІБ, серія, номер кваліфікаційного сертифіката)

(підпис)

керівник

ДОВБИШ ЄВГЕН ВАЛЕРІЙОВИЧ

(підпис)

(прізвище, ім'я, по батькові)

інженер з інвентаризації нерухомого
майна

ГУСАКОВА ІННА ЮРІЇВНА

(підпис)

(прізвище, ім'я, по батькові)

«18» липня 2023 року



ВИТЯГ
з Реєстру будівельної діяльності
щодо інформації про технічні інвентаризації
Єдиної державної електронної системи у сфері будівництва

Реєстраційний номер документа: Т101:5119-8612-5865-1455

Статус документа: Діючий

Загальна інформація

Документ	6117-02/22 від 27.07.2022
Найменування об'єкту інвентаризації	Загальноосвітня школа II-III ступенів Авангардівської НВК "Дошкільний навчальний заклад (дитячий садок) - загальноосвітня школа I ступеня"
Тип технічної інвентаризації	первинна
Вид технічної інвентаризації	Комплекс будівель та споруд громадського призначення
Підстава проведення технічної інвентаризації	перед прийняттям в експлуатацію завершених будівництвом об'єктів, у тому числі після проведення реконструкції, капітального ремонту, технічного переоснащення, реставрації, щодо яких отримано право на виконання будівельних робіт
Чи є дозвільний документ?	Так
Тип дозвільного документа	Документ зі старої системи з 01.01.2011 до 06.07.2020
"Реєстраційний номер документа зі старої системи, на основі якого відбувалось будівництво"	ОД112190510172
Суб'єкт технічної інвентаризації	ФОП ДОВБИШ ЄВГЕН ВАЛЕРІЙОВИЧ(2819208174)
Ознака надійної та безпечної експлуатації об'єкта	

Адреса

Адреса	Адреса згідно експериментального порядку	Наказ
Одеська обл., Одеський район, Авангардівська територіальна громада, смт Авангард (станом на 01.01.2021), вулиця Добрянського, б. 26а	не присвоювалась	не призначалась

Інформація про замовників

Назва	Контакти	Місце реєстрації	Нотаріальна згода	Повірені
АВАНГАРДІВСЬКА СЕЛИЩНА РАДА ОДЕСЬКОГО РАЙОНУ ОДЕСЬКОЇ ОБЛАСТІ (23211248) Юридична особа		УКРАЇНА, Одеська обл., Одеський район, Авангардівська територіальна громада, смт Авангард (станом на 01.01.2021), вулиця Добрянського, б. 26	є замовником	Не зазначено

Земельні ділянки

Кадастровий номер 5123755200:02:001:1286

Площа 0.7103 га

Документ

Ознака відповідності цільового використання та функціонального призначення земельної ділянки

відповідає

Підсумкові показники об'єкта нерухомого майна

Тип	Літери будівель	Загальна площа	Житлова площа
Існуючий об'єкт нерухомого майна (згідно правовстановлюючого документа)	загальноосвітня школа літ. "А" та котельня літ. "Б"	0	0
Зміни на об'єкті нерухомого майна які потребують документів, що дають право на їх виконання, та після закінчення яких об'єкт підлягає прийняттю в експлуатацію	загальноосвітня школа літ. "А" та котельня літ. "Б", стадіон ІІ, огорожа І	5961.9	0
Фактичний показник з урахуванням поточних змін – з урахуванням змін на об'єкті нерухомого майна які	загальноосвітня школа літ. "А" та	5961.9	0

потребують документів, що дають право на їх виконання, та після закінчення яких об'єкт підлягає прийняттю в експлуатацію	котельня літ. "Б", стадіон II, огорожа I		
--	--	--	--

Етапність проектування

Інформацію не зазначено

Відповідальні особи

№п/п	Посада	ПІБ, Сертифікат	Контактний телефон	Найменування документа про призначення	Номер документа про призначення	Дата документа про призначення
1	Виконавець несертифікований	Довбиш Євген Валерійович				

Ідентифікатори об'єктів будівництва

Інформацію не зазначено

Об'єкти технічної інвентаризації

Об'єкт	ТЕП			
	Показник	Значення	Примітка	За чергами і п.к.
Загальноосвітня школа II-III ступенів Авангардівської НВК "Дошкільний навчальний заклад (дитячий садок) - загальноосвітня школа I ступеня" Тип: Комплекс (будова) Код ДКБС: 1263.3 Будівлі шкіл та інших середніх навчальних закладів Вид будівництва: Нове будівництво Дата початку будівництва: 20.02.2019 Дата завершення будівництва: 25.07.2022	Загальна площа будівлі, м2	5961.9		
	Висота приміщень, м	3.3	I, II та III поверхи	
	Площа забудови, м2	1919.1		
	Кількість поверхів, од	3	цокольний та мансарда - школа	
	у тому числі:	1	котельня	
	у тому числі:	5893	школа	
	у тому числі:	68.9	котельня	
	у тому числі:	3	цокольний поверх	
	у тому числі:	2.4	мансарда	
	Висота будівлі, м	15.2	школа	

у тому числі:	3.5	котельня	
Будівельний об'єм, м3	19607		
у тому числі:	19265	школа	
у тому числі:	342	котельня	

Інженерне обладнання

Показник	Значення
Опалення	Централізоване
Вентиляція	Так
Водопостачання	Так
Каналізація та водовідведення	Центральна
Газопостачання	Так
Електропостачання та освітлення	Так
Блискавкозахист	Так
Автоматизація та диспетчеризація	Так

Конструктивні елементи

Фундаменти

Тип фундаменту	Глибина закладання, м	Ширина, м	Відсоток
Залізобетон			

Підвал

Опис підвалу	Розташування відносно частин будівлі	Висота, м	Відсоток
так	під частиною будівлі	3	100

Стіни

Стіни тип	Завтовшки, м	Зовнішнє оздоблення	Внутрішнє оздоблення	Відсоток
Газобетон				

Перекриття

Перекриття (покриття) тип	Товщина перекриття, м	Відсоток
Залізобетон		

Підлога

Підлога тип	Відсоток
Плитка	
Цементна стяжка	

Перегородки

Перегородки тип	Товщина перегородки, м	Відсоток
Газобетонні блоки		

Сходи

Сходи тип	Товщина сходів, м	Відсоток
З/бетонні марші		

Покрівля

Тип покрівлі	Відсоток
Метало-черепиця	

Вікна

Вікна тип	Розміри вікна	Відсоток
металопластикові		

Вхідні двері

Двері тип	Розміри дверей	Відсоток
комбіновані		

Електропостачання на об'єкті

Електропостачання на об'єкті	напруга, Вт (220, 380)	Відсоток
підключення побутових приладів	380	100
для освітлення	380	100

Опалення

Опалення тип	Відсоток
централізоване	

школа

Тип: Будівля

Код ДКБС: 1263.3 Будівлі шкіл та інших середніх навчальних

Показник	Значення	Примітка	За чергами і п.к.
Площа забудови, м2	1821.5		

закладів
 Вид будівництва: Нове
 будівництво
 Літера: А
 Дата початку будівництва:
 20.02.2019
 Дата завершення будівництва:
 25.07.2022

Загальна площа приміщень, м2	5893		
Корисна площа, м2	2946		
Кількість поверхів, од	3	цокольний та мансарда	
Висота приміщень, м	3.3	1-3 поверхи	
Загальна кількість приміщень,	193		
у тому числі:	2947	допоміжна	
у тому числі:	3	цокольний поверх	
у тому числі:	2.4	мансарда	
Висота будівлі, м	15.2		
Будівельний об'єм, м3	19265		

Інженерне обладнання

Показник	Значення
Опалення	Централізоване
Вентиляція	Так
Водопостачання	Так
Каналізація та водовідведення	Центральна
Газопостачання	Так
Електропостачання та освітлення	Так
Блискавкозахист	Так
Автоматизація та диспетчеризація	Так

Конструктивні елементи

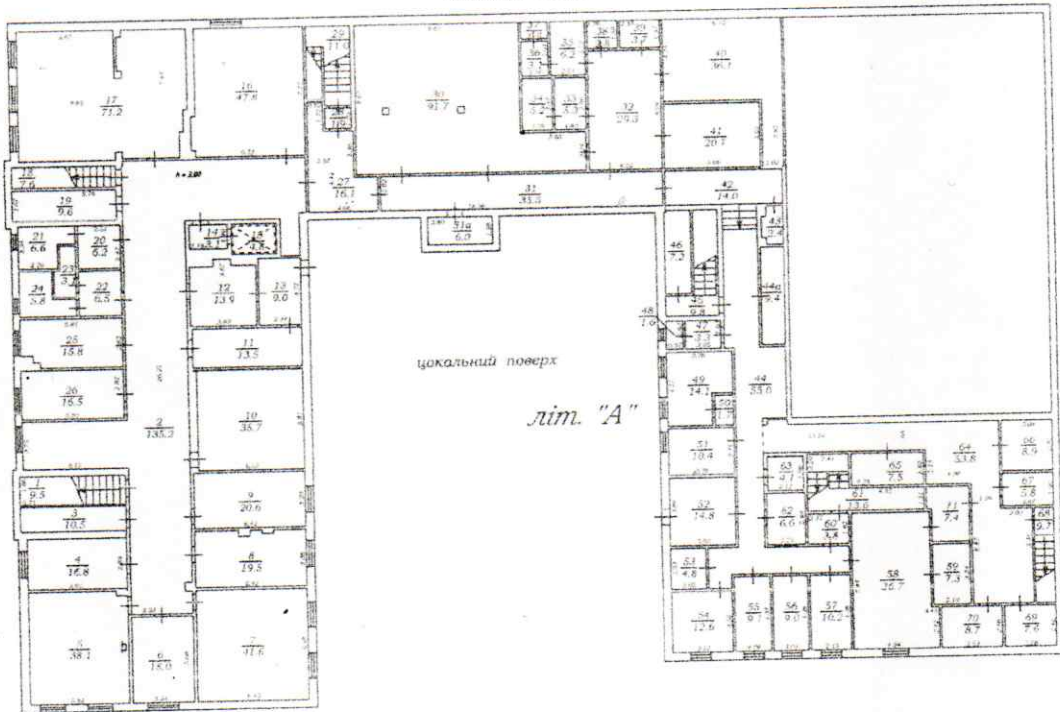
Фундаменти

Тип фундаменту	Глибина закладання, м	Ширина, м	Відсоток
Залізобетон			

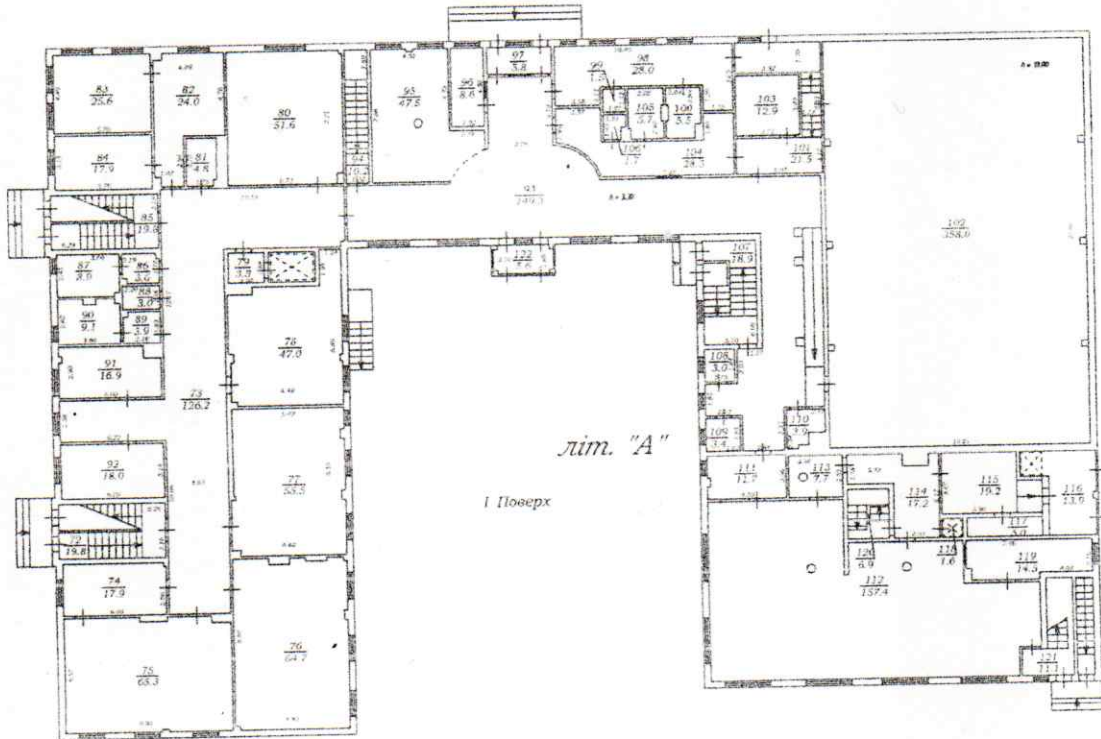
Підвал

Опис підвалу	Розташування відносно частин будівлі	Висота, м	Відсоток
цокольний поверх	під частиною будівлі	3	100

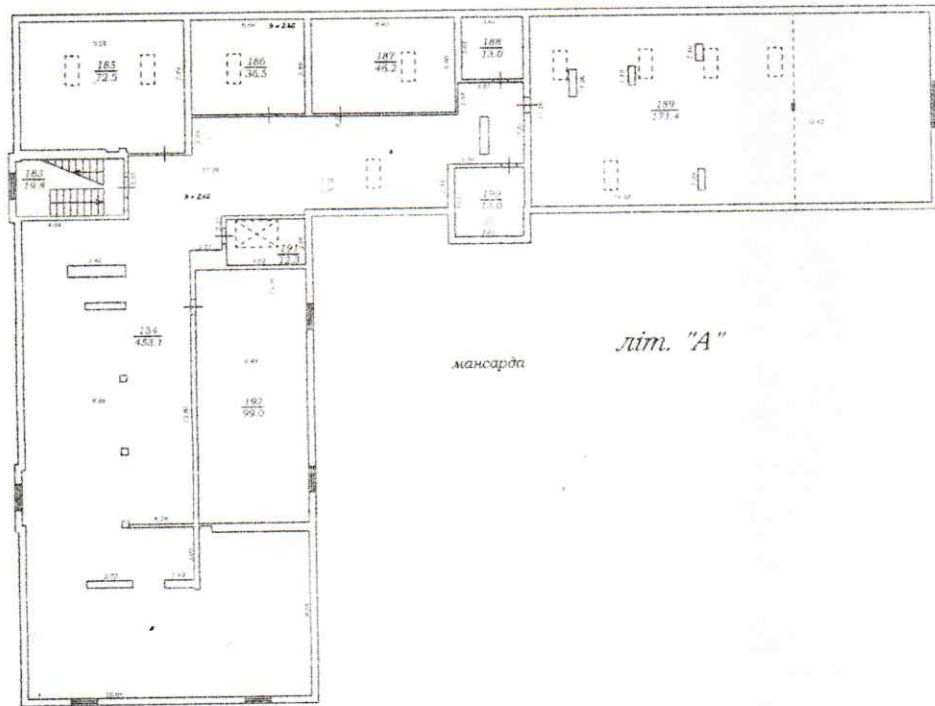
ПЛАН
приміщень громадського будинку
ЗАГАЛЬНООСВІТНЯ ШКОЛА ІІ-ІІІ СТУПЕНІВ
АВАНГАРДІВСЬКОГО НВК
вулиця (провулок, площа) Добрянського, 26а
селище (місто, село) **Авангард**
район **ОДЕСЬКИЙ** область **ОДЕСЬКА**
масштаб 1:200



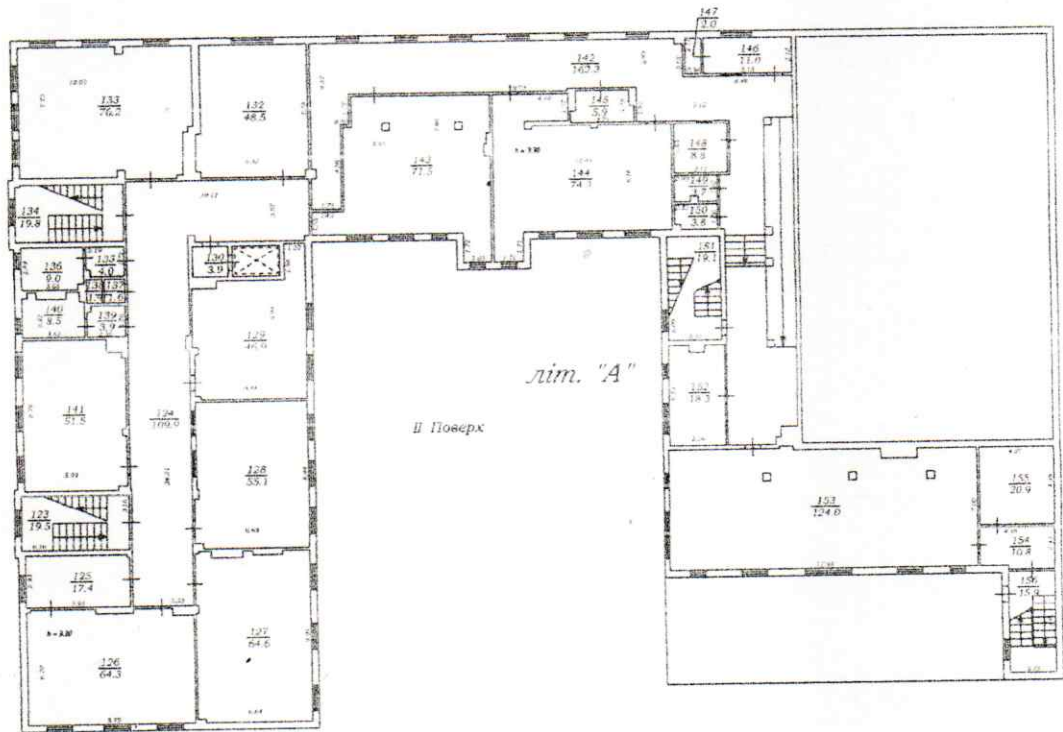
ПЛАН
приміщень громадського будинку
ЗАГАЛЬНООСВІТНЯ ШКОЛА II-III СТУПЕНІВ
АВАНГАРДІВСЬКОГО НВК
вулиця (продовж. площі) Добрянського, 26а
селище (місто, село) Авангард
район ОДЕСЬКИЙ область ОДЕСЬКА
масштаб 1:200



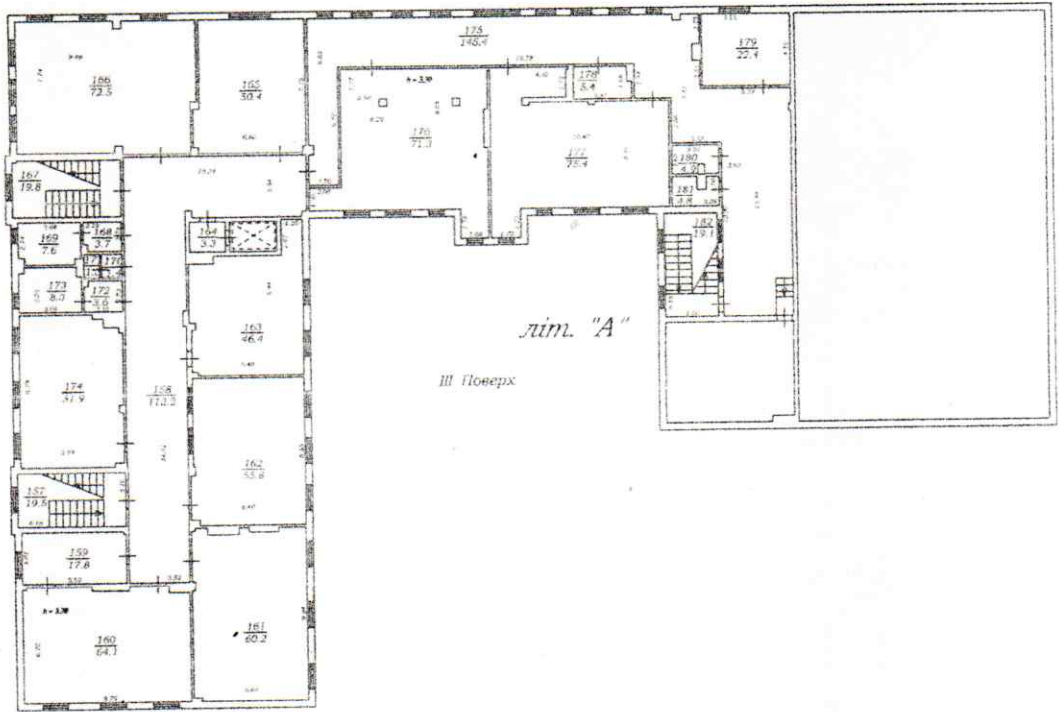
ПЛАН
приміщень громадського будинку
ЗАГАЛЬНООСВІТНЯ ШКОЛА ІІ-ІІІ СТУПЕНІВ
АВАНГАРДІВСЬКОГО НВК
вулиця (приміщення, площа) *Добрянського, 26а*
селище (місто, село) *Авангард*
район *ОДЕСЬКИЙ* область *ОДЕСЬКА*
масштаб 1:200



ПЛАН
приміщень громадського будинку
ЗАГАЛЬНООСВІТНЯ ШКОЛА ІІ-ІІІ СТУПЕНІВ
АВАНГАРДІВСЬКОГО НВК
вулиця (примітка: площа) Добрянського, 26а
селище (місто, село) Авангард
район ОДЕСЬКИЙ область ОДЕСЬКА
масштаб 1:200



ПЛАН
приміщень громадського будинку
ЗАГАЛЬНООСВІТНЯ ШКОЛА II-III СТУПЕНІВ
АВАНГАРДІВСЬКОГО НВК
вулиця (проездок, площа) Добрянського, 26а
селище (місто, село) Авангард
район ОДЕСЬКИЙ область ОДЕСЬКА
масштаб 1:200



ЕКСПЛІКАЦІЯ

приміщень громадського будинку, літер "А"

Загальноосвітня школа II-III ступенів Авангардівського НВК

Дошкільний навчальний заклад (дитячий садок) ЗОШ I ступеня

вулиця (приміщення) Добрянського, 26а

селище (місто, село) Авангард

район Одеський область Одеська

Літера	Поверхи	Номери відокремлених груп приміщень	Номери приміщень	Призначення приміщень	Загальна площа приміщень, відрахована за формулами розрахунку площі (кв.м.)	Площа (кв.м.)				Примітки	
						основна / допоміжна	допоміжна (підсобна)	літніх, неопалюваних приміщень (кв.м.)	площа приміщень загального користування		
1	2	3	4	5	6	7	8	9	10	11	
А	пок.	1	1	сходова клітина	9,5		9,5				
			2	коридор	135,2		135,2				
			3	комора	10,5		10,5				
			4	кабінет	16,8	16,8					
			5	кабінет	38,1	38,1					
			6	кабінет	18,0	18,0					
			7	архів	41,6	41,6					
			8	кабінет	19,5	19,5					
			9	кабінет	20,6	20,6					
			10	комора	35,7		35,7				
			11	електроощитова	13,5		13,5				
			12	комора	13,9		13,9				
			13	комора	9,0		9,0				
			14	коридор	3,1		3,1				
			15	ліфт	4,8		4,8				
			16	основне	47,8	47,8					
			17	основне	71,2	71,2					
			18	сходова клітина	7,6		7,6				
			19	підсобне	9,6		9,6				
			20	вмивальня	6,2		6,2				
			21	туалет	6,6		6,6				
			22	вмивальня	6,5		6,5				
			23	комора	3,1		3,1				
			24	туалет	5,8		5,8				
			25	сардєрідня	15,8		15,8				
			26	сардєрідня	16,5		16,5				
			27	коридор	16,1		16,1				
			28	коридор	1,9		1,9				

1	2	3	4	5	6	7	8	9	10	11
			29	сходовая клітина	11,0		11,0			
			30	інвентарна	91,7		91,7			
			31	коридор	33,5		33,5			
			31а	нісобоє	6,0		6,0			
			32	коридор	29,3		29,3			
			33	вмивальня	5,3		5,3			
			34	туалет	5,2		5,2			
			35	вмивальня	6,2		6,2			
			36	туалет	3,1		3,1			
			37	туалет	1,5		1,5			
			38	комора	2,8		2,8			
			39	комора	3,7		3,7			
			40	колекторна	36,1		36,1			
			41	комора	20,7		20,7			
			42	коридор	14,0		14,0			
			43	комора	2,4		2,4			
			44	коридор	55,0		55,0			
			44а	нісобоє	9,4		9,4			
			45	сходовая клітина	9,8		9,8			
			46	комора	7,2		7,2			
			47	вмивальня	3,3		3,3			
			48	туалет	1,6		1,6			
			49	сардляробна	14,1		14,1			
			50	бушева	1,7		1,7			
			51	нісобоє	10,4		10,4			
			52	венткамера	14,3		14,3			
			53	холодильна камера овочей	4,5		4,5			
			54	овочевий цех	12,6		12,6			
			55	м'ясний	9,1		9,1			
			56	рибний	9,0		9,0			
			57	холодильний	10,2		10,2			
			58	горячий цех	36,7		36,7			
			59	мийка	7,3		7,3			
			60	тамбур	3,3		3,3			
			61	сходовая клітина	13,6		13,6			
			62	мийка	6,6		6,6			
			63	холодильна камера	4,1		4,1			
			64	коридор	53,5		53,5			
			65	холодильна камера м'яса	7,5		7,5			
			66	холодильна камера риби	8,9		8,9			
			67	нісобоє	5,3		5,3			
			68	сходовая клітина	9,7		9,7			
			69	комора овочей	7,6		7,6			

1	2	3	4	5	6	7	8	9	10	11
			70	комора сухих продуктів	5,7		5,7			
			71	комора напоїв	7,4		7,4			
			<u>разом по певному поверху</u>		<u>1231,5</u>	<u>273,6</u>	<u>957,9</u>			
	I		72	сходова клітка	19,5		19,5			
			73	коридор	126,2		126,2			
			74	препараторська	17,9	17,9				
			75	навчальний кабінет	65,3	65,3				
			76	навчальний кабінет	64,7	64,7				
			77	навчальний кабінет	55,5	55,5				
			78	навчальний кабінет	47,0	47,0				
			79	коридор	3,8		3,8			
			80	кабінет	51,6	51,6				
			81	санвузол	4,8		4,8			
			82	приймальня	24,0	24,0				
			83	кабінет	25,6	25,6				
			84	кабінет	17,9	17,9				
			85	сходова клітка	19,5		19,5			
			86	вмивальня	3,0		3,0			
			87	туалет	3,9		3,9			
			88	комора	3,0		3,0			
			89	вмивальня	3,9		3,9			
			90	туалет	9,1		9,1			
			91	кабінет лікаря	16,9	16,9				
			92	процедурна	18,0	18,0				
			93	хол	149,3		149,3			
			94	сходова клітка	10,2		10,2			
			95	сардєрбня	47,5		47,5			
			96	кімната охрани	3,6	3,6				
			97	тамбур	5,5		5,5			
			98	коридор	23,0		23,0			
			99	туалет	1,5		1,5			
			100	душова	5,5		5,5			
			101	коридор	21,5		21,5			
			102	спортивний зал	358,0	358,0				
			103	сварідна	12,9		12,9			
			104	коридор	28,5		28,5			
			105	душова	5,7		5,7			
			106	туалет	1,7		1,7			
			107	сходова клітка	18,9		18,9			
			108	санвузол	3,0		3,0			
			109	санвузол	3,4		3,4			
			110	комора	3,9		3,9			

1	2	3	4	5	6	7	8	9	10	11
			111	вмивальня	11,7		11,7			
			112	обідній зал	157,4	157,4				
			113	камера	7,7	7,7	7,7			
			114	коридор	17,2	17,2	17,2			
			115	загрузочна	19,2		19,2			
			116	загрузочка	13,9		13,9			
			117	пісочне	5,0		5,0			
			118	ліфт	1,6		1,6			
			119	мішка	14,5		14,5			
			120	сходова клітина	6,9		6,9			
			121	сходова клітина	11,1		11,1			
			122	тамбур	5,6		5,6			
				<u>разом по I поверху</u>	<u>1617,9</u>	<u>953,3</u>	<u>664,6</u>			
	II		123	сходова клітина	19,5		19,5			
			124	коридор	109,9		109,9			
			125	препараторська	17,4	17,4				
			126	навчальний кабінет	64,3	64,3				
			127	навчальний кабінет	64,6	64,6				
			128	навчальний кабінет	55,1	55,1				
			129	навчальний кабінет	46,9	46,9				
			130	коридор	3,9		3,9			
			132	навчальний кабінет	48,5	48,5				
			133	навчальний кабінет	76,2	76,2				
			134	сходова клітина	19,8		19,8			
			135	вмивальня	4,0		4,0			
			136	туалет	9,0		9,0			
			137	вмивальня	1,6		1,6			
			138	туалет	1,4		1,4			
			139	вмивальня	3,9		3,9			
			140	туалет	8,5		8,5			
			141	навчальний кабінет	51,5	51,5				
			142	коридор	162,3		162,3			
			143	навчальний кабінет	71,5	71,5				
			144	навчальний кабінет	74,3	74,3				
			145	камера	5,9		5,9			
			146	тренерська	11,0	11,0				
			147	санвузол	2,0		2,0			
			148	камера	8,8		8,8			
			149	туалет	3,7		3,7			
			150	туалет	3,8		3,8			
			151	сходова клітина	19,1		19,1			
			152	пісочне	15,3		15,3			

1	2	3	4	5	6	7	8	9	10	11
			153	зала	124,0	124,0				
			154	коридор	10,8		10,8			
			155	пісочне	20,9		20,9			
			156	сходова клітка	15,9		15,9			
				<u>разом по II поверху</u>	<u>1158,3</u>	<u>705,3</u>	<u>453,0</u>			
	III		157	сходова клітка	19,5		19,5			
			158	коридор	112,2		112,2			
			159	препараторська	17,8	17,8				
			160	навчальний кабінет	64,1	64,1				
			161	навчальний кабінет	60,2	60,2				
			162	навчальний кабінет	55,8	55,8				
			163	навчальний кабінет	46,4	46,4				
			164	коридор	3,3		3,3			
			165	навчальний кабінет	50,4	50,4				
			166	навчальний кабінет	72,5	72,5				
			167	сходова клітка	19,8		19,8			
			168	вмивальня	3,7		3,7			
			169	туалет	7,6		7,6			
			170	вмивальня	1,4		1,4			
			171	туалет	1,3		1,3			
			172	вмивальня	3,6		3,6			
			173	туалет	8,3		8,3			
			174	навчальний кабінет	51,9	51,9				
			175	коридор	145,4		145,4			
			176	навчальний кабінет	71,3	71,3				
			177	навчальний кабінет	73,4	73,4				
			178	комора	5,4		5,4			
			179	кабінет	22,4	22,4				
			180	туалет	4,9		4,9			
			181	туалет	4,8		4,8			
			182	сходова клітка	19,1		19,1			
				<u>разом по III поверху</u>	<u>948,5</u>	<u>588,2</u>	<u>360,3</u>			
	мансарда		183	сходова клітка	19,8		19,8			
			184	коридор	453,1		453,1			
			185	основне	72,5	72,5				
			186	основне	36,5	36,5				
			187	основне	46,2	46,2				
			188	комора	13,0		13,0			
			189	основне	171,4	171,4				
			190	комора	13,0		13,0			
			191	ліфтова	12,3		12,3			

1	2	3	4	5	6	7	8	9	10	11
			192	<i>основне</i>	99,0	99,0				
				<i>разом по мансарді</i>	<u>936,8</u>	<u>425,6</u>	<u>511,2</u>			
				<i>усього по літ. "А"</i>	<u>5893,0</u>	<u>2946,0</u>	<u>2947,0</u>			

Стіни

Стіни тип	Завтовшки, м	Зовнішнє оздоблення	Внутрішнє оздоблення	Відсоток
Газобетон				

Перекриття

Перекриття (покриття) тип	Товщина перекриття, м	Відсоток
Залізобетон		

Підлога

Підлога тип	Відсоток
Плитка	
Цементна стяжка	

Перегородки

Перегородки тип	Товщина перегородки, м	Відсоток
Газобетонні блоки		

Сходи

Сходи тип	Товщина сходів, м	Відсоток
З/бетонні марші		

Покрівля

Тип покрівлі	Відсоток
Метало-черепиця	

Вікна

Вікна тип	Розміри вікна	Відсоток
металопластикові		

Вхідні двері

Двері тип	Розміри дверей	Відсоток
комбіновані		

Електропостачання на об'єкті

Електропостачання на об'єкті	напруга, Вт (220, 380)	Відсоток
підключення побутових	380	100

приладів		
для освітлення	380	100

Опалення

Опалення тип	Відсоток
централізоване	

Системи водопроводу та водовідведення

Тип системи водопроводу та водовідведення	Відсоток
пластик	

Вентиляція

Тип вентиляції	Відсоток
природна	
канальна	

котельня

Тип: Будівля
 Код ДКБС: 1263.3 Будівлі шкіл та інших середніх навчальних закладів
 Вид будівництва: Нове будівництво
 Літера: Б
 Дата початку будівництва: 20.02.2019
 Дата завершення будівництва: 25.07.2022

Показник	Значення	Примітка	За чергами і п.к.
Площа забудови, м2	97.6		
Загальна площа приміщень, м2	68.9		
Корисна площа, м2	56.2	основна	
Кількість поверхів, од	1		
Загальна кількість приміщень,	7		
Висота приміщень, м	3.1		
у тому числі:	12.7	допоміжна	
Висота будівлі, м	3.5		
Будівельний об'єм, м3	342		

Інженерне обладнання

Показник	Значення
Опалення	Централізоване
Вентиляція	Так
Водопостачання	Так
Каналізація та водовідведення	Центральна
Газопостачання	Так

Електропостачання та освітлення	Так
Блискавкозахист	Так
Автоматизація та диспетчеризація	Так

Конструктивні елементи

Фундаменти

Тип фундаменту	Глибина закладання, м	Ширина, м	Відсоток
Залізобетон			

Стіни

Стіни тип	Завтовшки, м	Зовнішнє оздоблення	Внутрішнє оздоблення	Відсоток
Газобетон				

Підлога

Підлога тип	Відсоток
Плитка	
Цементна стяжка	

Перегородки

Перегородки тип	Товщина перегородки, м	Відсоток
Газобетонні блоки		

Дах

Тип даху	Відсоток
дерев'яний	

Покрівля

Тип покрівлі	Відсоток
Метало-черепиця	

Вікна

Вікна тип	Розміри вікна	Відсоток
металопластикові		

Вхідні двері

Двері тип	Розміри дверей	Відсоток

металеві		
----------	--	--

Електропостачання на об'єкті

Електропостачання на об'єкті	напруга, Вт (220, 380)	Відсоток
підключення побутових приладів	380	100
для освітлення	380	100

Опалення

Опалення тип	Відсоток
централізоване	

Системи водопроводу та водовідведення

Тип системи водопроводу та водовідведення	Відсоток
пластик	

Вентиляція

Тип вентиляції	Відсоток
природна	
канальна	

огорожа

Тип: Споруда
 Код ДКБС: 1263.3 Будівлі шкіл та інших середніх навчальних закладів
 Вид будівництва: Нове будівництво
 Літера: № 1-5
 Дата початку будівництва: 20.02.2019
 Дата завершення будівництва: 25.07.2022

Показник	Значення	Примітка	За чергами і п.к.
Висота огороження, м	1.8		

Конструктивні елементи

Фундаменти

Тип фундаменту	Глибина закладання, м	Ширина, м	Відсоток
Залізобетон			

Стіни

Стіни тип	Завтовшки, м	Зовнішнє оздоблення	Внутрішнє оздоблення	Відсоток
Металева конструкція				

стадіон

Тип: Споруда
 Код ДКБС: 1263.3 Будівлі шкіл та

Показник	Значення	Примітка	За чергами і п.к.
Площа забудови, м2	475.7		

інших середніх навчальних
закладів
Вид будівництва: Нове
будівництво
Літера: II
Дата початку будівництва:
20.02.2019
Дата завершення будівництва:
25.07.2022

Існуючі об'єкти нерухомого майна

Інформацію не зазначено

Примітки

Інформацію не зазначено

Перелік документів, які втрачають чинність

№	Реєстраційний номер документа, що втрачає чинність	Редакція
1	ТІ01:5119-8612-5865-1455	1

керівник	ДОВБИШ ЄВГЕН ВАЛЕРІЙОВИЧ
(посада)	(підпис) (прізвище, ім'я, по батькові)
інженер з інвентаризації нерухомого майна	ГУСАКОВА ІННА ЮРІЇВНА
(посада)	(підпис) (прізвище, ім'я, по батькові)
Сертифікована особа	ГУСАКОВА ІННА ЮРІЇВНА
(посада)	(підпис) (прізвище, ім'я, по батькові)
Виконавець несертифікований	ДОВБИШ ЄВГЕН ВАЛЕРІЙОВИЧ
(посада)	(підпис) (прізвище, ім'я, по батькові)

Документ створено
в Єдиній державній електронній системі у сфері будівництва.
Дата створення: 18.07.2023

Б	І	І	І	коридор	9,5		9,5			
			2	основне	15,2	15,2				
			3	основне	14,9	14,9				
			4	основне	14,9	14,9				
			5	основне	7,5	7,5				
			6	основне	3,6	3,6				
			7	санвузол	2,9		2,9			
				<u>усього по літ. "Б"</u>	<u>68,9</u>	<u>36,2</u>	<u>12,7</u>			

I Поверх

